

Global High Yield Bond Fund

E ANTEILSKLASSE THESAURIERENDE UND AUSSCHÜTTENDE ANTEILE

Beschreibung des Fonds

Der Global High Yield Bond Fund ist ein aktiv verwaltetes Portfolio, das überwiegend in Upper-Tier-Unternehmensanleihen mit High-Yield-Rating aus Industrieländern anlegt, wobei maximal 20% der Vermögenswerte in Wertpapiere mit einem Rating unterhalb von B investiert werden. Der Fonds weist eine breite Diversifizierung über verschiedene Branchen, Emittenten und Regionen auf und baut dabei auf die Top-down- und Bottom-up-Ansätze von PIMCO.

Chancen für Anleger

- Der Fonds bietet eine breite Streuung und mögliche Zusatzerträge durch Engagements in verschiedenen Sektoren.
- Der Fonds wendet PIMCOs rigorosen Researchprozess Anlageprozess an, der top-down Makro einschätzungen, sowie bottom-up EinzelTitelauswahl beinhaltet und globale Ressourcen miteinbezieht.

Risiken für Anleger

- Der Wert von Anteilen kann sowohl steigen als auch fallen.
- Anleihen bieten eine laufende Verzinsung, steigende Zinsen haben allerdings vor der Fälligkeit Kursrückgänge zur Folge.
- Hochverzinsliche Papiere unterliegen aufgrund eingeschränkter Bonität erhöhten Kursschwankungen.
- Schwellenländeranleihen weisen regelmäßig höhere Kursschwankungen auf als erstklassige Staatsanleihen.
- Weitere Informationen zu den potenziellen Risiken des Fonds entnehmen Sie bitte den Wesentlichen Anlegerinformationen und dem Verkaufsprospekt.

Risiko- und Ertragsprofil

Kredit- und Ausfallrisiko: Eine Verschlechterung der finanziellen Verfassung eines Emittenten festverzinslicher Wertpapiere kann dazu führen, dass dieser nicht mehr bereit oder in der Lage ist, einen Kredit zurückzahlen oder eine vertragliche Verpflichtung zu erfüllen. Dies könnte einen teilweisen oder kompletten Wertverlust seiner Anleihen zur Folge haben. Fonds mit umfangreichen Engagements in Wertpapieren ohne Investment-Grade-Rating sind diesem Risiko in höherem Maße ausgesetzt. **Währungsrisiko:** Wechselkursschwankungen können sich positiv oder negativ auf den Wert der Anlagen auswirken. **Derivat- und Kontrahentenrisiko:** Der Einsatz bestimmter Derivate kann dazu führen, dass der Fonds ein größeres oder volatileres Engagement in den zugrunde liegenden Vermögenswerten sowie ein erhöhtes Kontrahentenrisiko aufweist. Der Fonds könnte dadurch bei Marktschwankungen oder im Zusammenhang mit einem Kontrahenten, der seine Verpflichtungen nicht erfüllen kann, höhere Gewinne erzielen oder umfangreichere Verluste erleiden. **Liquiditätsrisiko:** Schwierige Marktbedingungen können bewirken, dass bestimmte Wertpapiere zum gewünschten Zeitpunkt und Preis nur schwer zu verkaufen sind. **Zinsrisiko:** Zinsänderungen bewirken in der Regel, dass sich der Wert von Anleihen und anderen Schuldtiteln in die entgegengesetzte Richtung bewegt (beispielsweise führt ein Zinsanstieg üblicherweise zu einem Rückgang der Anleihenurse).

Basisinformationen

	Thesaurierende	Ausschüttende
Bloomberg-Ticker	PIMGHYB	PIMGBHY
ISIN	IE00B1D7YM41	IE00B193ML14
Sedol	B1D7YM4	B193ML1
CUSIP	G70974848	G70974673
Valoren	2701720	2637854
WKN	A0LA8M	A0KDVP
Auflegungsdatum	11/9/2006	31/07/2006
Ausschüttung	-	vierteljährlich
Gesamtkosten	1,45% p.a.	1,45% p.a.
Fondstyp		UCITS
Portfoliomanager	David Forgash, Sonali Pier, Charles Watford	
Nettofondsvermögen	2,9 (in Milliarden USD)	
Basiswährung des Fonds		USD
Währung der Anteilsklasse		USD

ESG-Kategorie Artikel 6: Artikel-6-Fonds haben weder nachhaltige Investments zum Ziel noch fördern sie ökologische und/oder soziale Belange. Während solche Fonds Nachhaltigkeitsrisiken in ihre Anlagepolitik integrieren (wie im Prospekt näher beschrieben) und dieser Integrationsprozess Teil der Due Diligence auf Anlageebene des Fonds ist, sind ESG-Informationen nicht die einzige oder primäre Überlegung für eine Anlageentscheidung in Bezug auf den Fonds. Die Angaben zu den ESG-Ressourcen dienen ausschließlich zu Informationszwecken. Da der Fonds aktiv verwaltet wird und keine ökologischen und/oder sozialen Belange fördert, sind die klimabezogenen Positionen nicht statisch und können im Zeitablauf erheblich variieren.

VERWALTUNGSGESELLSCHAFT

PIMCO Global Advisors (Ireland) Limited

ANLAGEBERATER

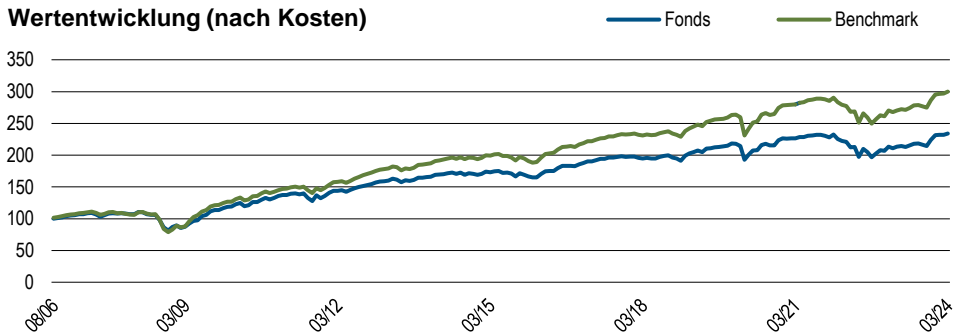
PIMCO LLC

Bei Fragen zu PIMCO-Fonds: Privatanleger sollten sich an ihren Finanzvermittler wenden.

pimco.de

Die Wertentwicklung in der Vergangenheit stellt keine Prognose für zukünftige Ergebnisse dar.

Wertentwicklung (nach Kosten)



Die Grafik zeigt die Wertentwicklung ab Ende des ersten Monats, umgerechnet auf 100, für die älteste Anteilsklasse. Quelle: PIMCO

Fondsstatistik

Effektive Duration (Jahre) ^e	2,98
Benchmark-Duration (Jahre) ^e	3,20
Benchmark-Duration (Jahre) [*]	3,20
Effektive Duration (Jahre) ^{††}	3,19
Laufende Rendite (%) [⊕]	5,67
Geschätzte Rückzahlungsrendite [⊕]	7,33
Annualisierte Ausschüttungsrendite [†]	4,39
Durchschnittlicher Kupon (%)	5,44
Restlaufzeit (Jahre)	4,41

Die Wertentwicklung in der Vergangenheit stellt keine Prognose für zukünftige Ergebnisse dar.

Wertentwicklung (nach Kosten)	1 Mon.	3 Mon.	6 Mon.	1 Jahr	3 Jahre	5 Jahre	10 Jahre	Seit Aufl.
E, thes. (%)	0,83	1,16	8,18	9,68	1,14	2,70	3,27	4,97
E, aussch. (%)	0,90	1,19	8,18	9,73	1,17	2,73	3,29	5,04
Benchmark (%)	1,04	1,50	8,48	11,02	2,35	4,15	4,59	—

Die Wertentwicklung in der Vergangenheit ist keine Garantie und kein zuverlässiger Indikator für künftige Ergebnisse, und es wird nicht gewährleistet, dass in Zukunft vergleichbare Renditen erzielt werden.

Die Wertentwicklung in der Vergangenheit stellt keine Prognose für zukünftige Ergebnisse dar.

Wertentwicklung (nach Kosten)	Mär'2019-Mär'2020	Mär'2020-Mär'2021	Mär'2021-Mär'2022	Mär'2022-Mär'2023	Mär'2023-Mär'2024
E, thes. (%)	-5,81	17,26	-2,28	-3,46	9,68
E, aussch. (%)	-5,77	17,26	-2,31	-3,40	9,73
Benchmark (%)	-5,78	21,30	-0,88	-2,55	11,02

Die nachfolgenden Informationen stellen eine Ergänzung zu den untenstehenden Performance-Daten für das Kalenderjahr dar und sollten nur in Verbindung mit diesen gelesen werden.

Die Wertentwicklung in der Vergangenheit stellt keine Prognose für zukünftige Ergebnisse dar.

Kalenderjahr (nach Kosten)	2014	2015	2016	2017	2018	2019	2020	2021	2022	2023	Jahr bis dato
E, thes. (%)	2.06	-1.47	11.57	6.25	-3.27	14.24	3.72	2.65	-11.08	12.01	1.16
E, aussch. (%)	2.09	-1.37	11.47	6.37	-3.30	14.25	3.73	2.63	-11.10	12.05	1.19
Benchmark (%)	4.03	-1.62	13.65	7.41	-1.68	14.96	5.70	4.37	-10.04	13.24	1.50

Die aktuelle MIFID-Gesetzgebung untersagt den Ausweis von Performance-Daten für Fonds mit einer Bilanz von weniger als 12 Monaten.

Die Benchmark ist der Spliced Bogey. 30. Juni 2005 bis 31. März 2014 – Bogey 3287 (ICE BofAML Global High Yield, BB-B Rated, Constrained Index). 1. April 2014 und danach – Bogey 8898 (ICE BofAML BB-B Rated Developed Markets High Yield Constrained Index, in USD abgesichert). Zeitraumangaben enden jeweils zum Datum dieses Fact Sheets. Zeiträume von mehr als einem Jahr sind annualisiert.

ÜBER DIE BENCHMARK

Der Fonds wird unter Bezugnahme auf die nachstehende Benchmark aktiv verwaltet, wie im Prospekt und in den Wesentlichen Anlegerinformationen (KIID) näher erläutert.

Der ICE BofAML BB-B Rated Developed Markets High Yield Constrained Index, USD Hedged, bildet die Wertentwicklung von Unternehmensanleihen mit Ratings unter Investment Grade nach, die von Emittenten begeben werden, die ihren Firmensitz in Industrieländern haben, die über ein Investment-Grade-Rating für langfristige Verbindlichkeiten in Fremdwährung verfügen (basierend auf einer Kombination der Ratings von Moody's, S&P und Fitch). Der Index enthält auf US-Dollar, kanadische Dollar, Pfund Sterling und Euro (oder Euro-Vorgänger-Währungen) lautende Anleihen, schließt jedoch alle auf mehrere Währungen lautenden Anleihen aus. Die Anleihen müssen ein Rating unter Investment Grade haben, jedoch mindestens B3 basierend auf einer Kombination der Ratings von Moody's, S&P und Fitch. Infrage kommende Anleihen sind nach ihrer Kapitalisierung gewichtet, jedoch unter dem Vorbehalt, dass die Gesamtallokation in einem einzelnen Emittenten (durch Bloomberg-Ticker festgelegt) zwei Prozent nicht überschreitet. Emittenten, die diese Grenze überschreiten, werden auf zwei Prozent reduziert, und der Nennwert jeder einzelner ihrer Anleihen wird anteilig angepasst. Gleichermaßen wird der Nennwert von Anleihen sämtlicher anderer Emittenten, die unter die Zwei-Prozent-Grenze fallen, anteilig erhöht. Eine Direktanlage in einen nicht verwalteten Index ist nicht möglich. Bis zum 25. September 2009 waren die ICE-BofAML-Indizes als Merrill-Lynch-Indizes bekannt.

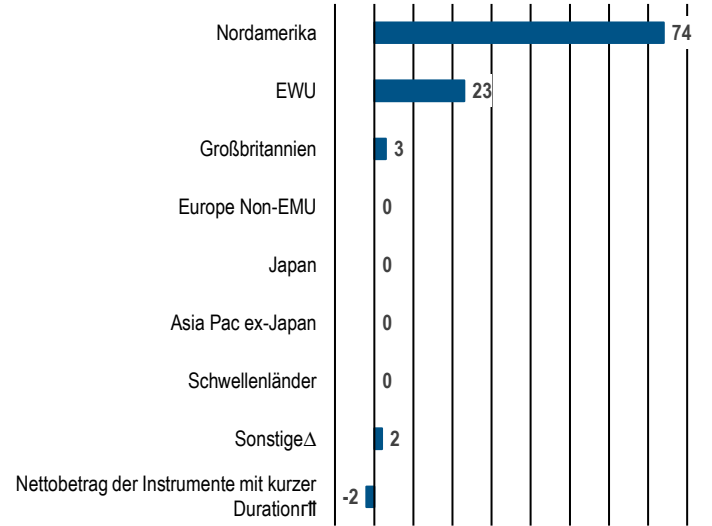
Sofern im Verkaufsprospekt oder in den jeweiligen wesentlichen Anlegerinformationen/ Basisinformationsdokument, nichts anderes angegeben ist, wird der Fonds nicht gegenüber einer bestimmten Benchmark oder einem Index verwaltet. Jeder Hinweis auf eine bestimmte Benchmark oder einen bestimmten Index in diesem Factsheet erfolgt ausschließlich zum Zwecke des Risiko- oder Performancevergleichs.[‡]

Top 10 Unternehmenspositionen*

TELECOM ITALIA SPA SR UNSEC	1,1
ELECTRICITE DE FRANCE SA JR SUB 144A	1,0
NIDDA HEALTHCARE HOLDING SMR	0,9
UNICREDIT SPA SUB 144A	0,8
VIRGIN MEDIA SECURED FIN SR SEC REGS	0,8
NEXI SPA SR UNSEC SMR	0,7
STANDARD INDUSTRIES INC SR UNSEC	0,7
UNITED GROUP BV SEC REGS	0,7
LAS VEGAS SANDS CORP SR UNSEC	0,6
ADVANZ PHARMA 1L REGS	0,6

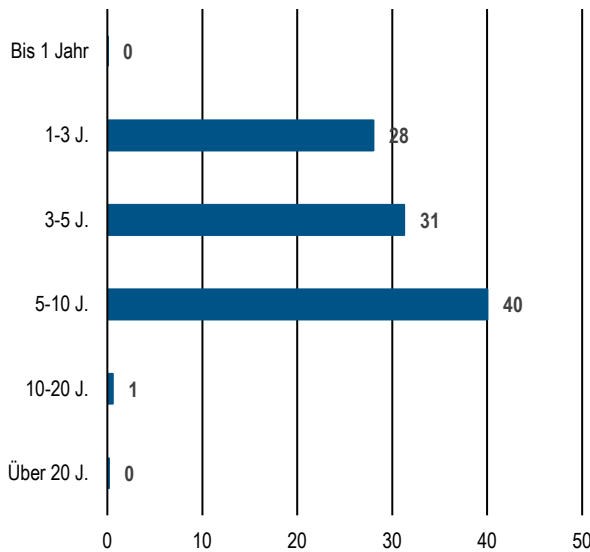
*Top 10 Unternehmenspositionen zum 31/12/2023, ohne Derivate.
Quelle: PIMCO

Sektoraufteilung (in % des Fondsvermögens)

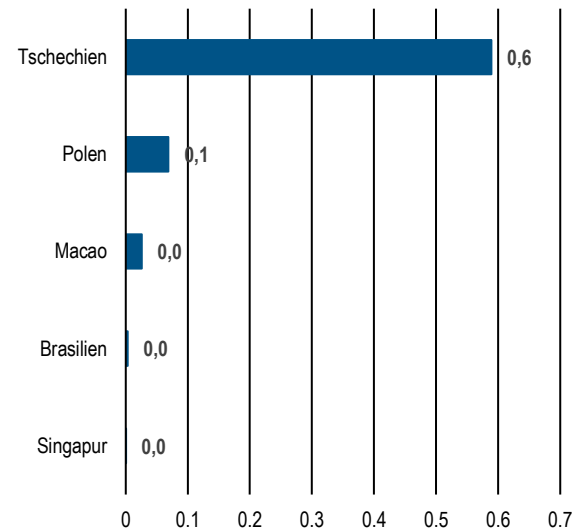


Beschreibt die geografische Aufteilung zum 31/03/2024.
Quelle: PIMCO

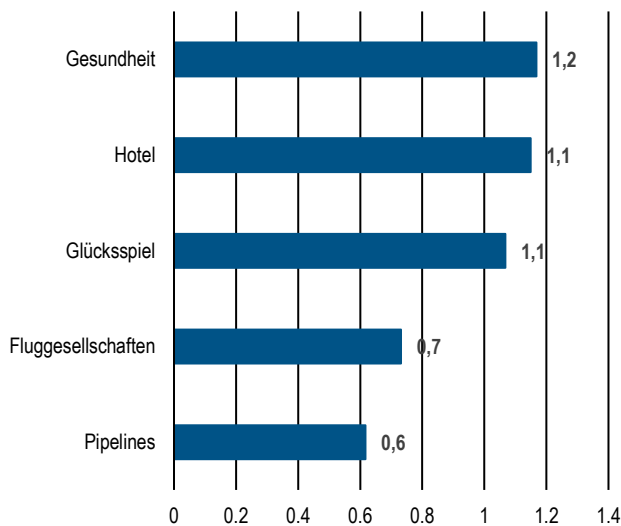
Laufzeit (in % des Fondsvermögens)



Beschreibt das Fälligkeitsprofil der Wertpapiere des Fonds zum 31/03/2024.
Quelle: PIMCO

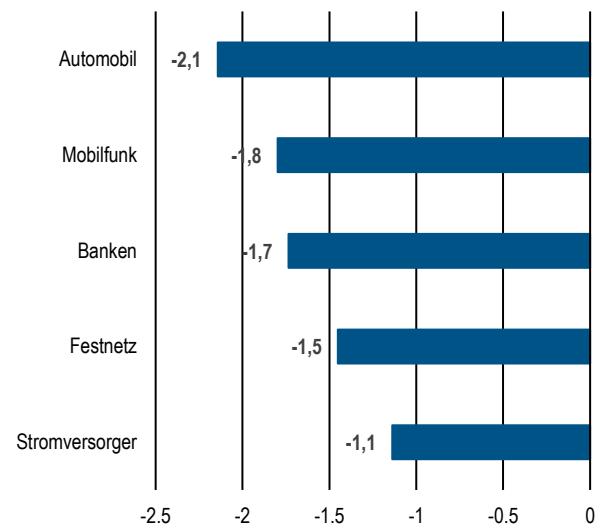


Top 5 Übergewichtungen (%MW)



Beschreibt die fünf größten Aktien nach Branchen unter 31/03/2024
Quelle: PIMCO

Top 5 Untergewichtungen (%MW)



Beschreibt die fünf größten Aktien nach Branchen unter 31/03/2024
Quelle: PIMCO

Auf Fondsebene. Die durchschnittliche Ausschüttungsrendite basiert auf den annualisierten Ausschüttungsrenditen der letzten 4 Quartale. Berechnungen von PIMCO zur Duration mit Berichtigung der Duration von Unternehmensanleihen, um dem Risiko Rechnung zu tragen, dass der Anleger bei Zahlungsausfall den Rückzahlungsbetrag vor Laufzeitende des Wertpapiers erhält. Berechnungen von PIMCO zur Duration mit Berichtigung der Duration von Unternehmensanleihen, um dem Risiko Rechnung zu tragen, dass der Anleger bei Zahlungsausfall den Rückzahlungsbetrag vor Laufzeitende des Wertpapiers erhält. Duration ist die Empfindlichkeit eines festverzinslichen Wertpapiers gegenüber einer Änderung der Zinssätze. Je länger die Duration eines festverzinslichen Wertpapiers ist, desto höher ist die Empfindlichkeit gegenüber Zinssätzen. Das durationsgewichtete Engagement (DWE%) ist die prozentuale Gewichtung des Betrags eines jeden Sektors zur Gesamtduration des Fonds. Methode des Indexanbieters hinsichtlich der Duration. Methode des Indexanbieters hinsichtlich der Duration. Annualisierte Ausschüttungsrendite pro Stand Ende des letzten Quartals 31/03/2024. Berechnungen von PIMCO zur Duration ohne Berichtigung der Duration von Unternehmensanleihen. Sofern dies den Anlagerichtlinien des Fonds im Verkaufsprospekt entspricht, kann „Sonstige“ ein Engagement in Wandelanleihen, Vorkursaktien, Stammaktien oder sonstige aktienbezogenen Instrumente und in USD denominierte Anleihen, die von ausländischen Emittenten in den Vereinigten Staaten von Amerika emittiert werden umfassen. „Netto Sonstige kurz laufende Instrumente“ umfasst Wertpapiere und andere Instrumente (ausgenommen Instrumente, die nach Risikoland an Schwellenländer gebunden sind), die eine effektive Duration von weniger als einem Jahr besitzen und ein Investment-Grade-Rating oder höher aufweisen oder, falls sie kein Rating besitzen, von PIMCO als von vergleichbarer Qualität beurteilt werden, gemischte Liquiditätsfonds, nicht angelegte Barmittel, Zinsforderungen, Wertpapierkassengeschäfte, Gelder von Brokern, kurz laufende Derivate und Glatstellungen in Zusammenhang mit Derivaten. Im Hinblick auf bestimmte Kategorien von kurz laufenden Wertpapieren kann der Berater für die Einbeziehung in die entsprechende Kategorie in eigenem Ermessen ein höheres Mindestrating als Investment Grade verlangen. Glatstellungen im Zusammenhang mit Derivaten umfassen Glatstellungsgeschäfte in Verbindung mit Anlagen in Futures, Swaps und andere Derivate. Solche Glatstellungsgeschäfte können zum Nominalwert der Derivateposition vorgenommen werden. Negative Allokationen können aus derivativen Positionen und nicht abgerechneten Transaktionen entstehen. Sie bedeuten nicht, dass es dem Fonds an Barmitteln fehlt, er gehandelt ist oder dass die Derivate nicht vollständig durch Barmittel abgesichert sind. Die per BVI-Methode ausgewiesene Performance berücksichtigt keine anfallenden Transaktionskosten (z. B. Maklergebühren), Vertriebsgebühren und Bankverwahrgeschäftsgebühren, die dem Anleger eventuell bei der Anlage über einen Vermittler entstehen. Morningstar-Ratings werden ausschließlich für Fonds mit 4- oder 5-Sterne-Rating angegeben. Ratings für andere Anteilsklassen liegen entweder darunter oder sind nicht verfügbar. Ein Rating stellt keine Empfehlung, Fondsanteile zu kaufen, zu verkaufen oder zu halten dar. Copyright © 2024 Morningstar Ltd. Alle Rechte vorbehalten. Die in diesem Dokument enthaltenen Informationen weisen folgende Merkmale auf: (1) sie sind das Eigentum von Morningstar und/oder der Inhaltsanbieter, (2) sie dürfen weder kopiert noch verteilt werden, und (3) es kann nicht gewährleistet werden, dass sie richtig, vollständig und zeitnah sind. Weder Morningstar noch die Inhaltsanbieter sind für Schäden und Verluste aufgrund der Verwendung dieser Informationen verantwortlich. Vergangene Wertentwicklung ist keine Garantie für zukünftige Wertentwicklung.

Marketing-Publikation: Bei diesem Dokument handelt es sich um eine Marketing-Publikation. Dies ist kein vertraglich bindendes Dokument und seine Veröffentlichung ist nicht durch Gesetze oder Vorschriften der Europäischen Union oder des Vereinigten Königreichs vorgeschrieben. Diese Marketing-Publikation enthält nicht genügend Details, um dem Empfänger eine fundierte Investitionsentscheidung zu ermöglichen. Bitte lesen Sie den Verkaufsprospekt des OGAW und die wesentlichen Anlegerinformationen (KIID/KID), bevor Sie eine endgültige Anlageentscheidung treffen.

Ausschließlich für professionelle Investoren: Die in dieser Publikation beschriebenen Dienstleistungen und Produkte stehen nur professionellen Kunden zur Verfügung, wie sie im Anhang II der MiFID-II-Richtlinie 2014/65/EU und ihrer Umsetzung lokaler Vorschriften sowie im Handbuch der Financial Conduct Authority definiert sind. Diese Publikation ist kein öffentliches Angebot. Privatanleger sollten sich nicht auf dieses Dokument verlassen. Die vorliegenden Meinungen und Einschätzungen stellen unser eigenes Urteil dar. Sie können jederzeit ohne Ankündigung geändert werden, ebenso wie Aussagen zu Trends an den Finanzmärkten, die auf den aktuellen Marktbedingungen basieren. Unseres Erachtens sind die hierzu zur Verfügung gestellten Informationen verlässlich, die Richtigkeit oder Vollständigkeit wird jedoch nicht gewährleistet.

Die auf dieser Website enthaltenen Informationen stellen kein Angebot der Teilfonds von PIMCO GIS in der Schweiz im Sinne des Schweizer Finanzdienstleistungsgesetzes (FIDLEG) und seiner Durchführungsverordnung (FINSO) dar. Die Informationen auf dieser Website können jedoch als Werbung für die Teilfonds von PIMCO GIS gemäß FIDLEG und FINSO ausgelegt werden. Vertreter und Zahlstelle für die Teilfonds von PIMCO GIS in der Schweiz ist BNP Paribas, Paris, Niederlassung Zürich, Selmaustrasse 16, 8002 Zürich, Schweiz. Der Verkaufsprospekt, die Satzung, die wesentlichen Anlegerinformationen (KIIDs) sowie die Jahres- und Halbjahresberichte von PIMCO GIS sind kostenlos beim Vertreter in der Schweiz erhältlich. PIMCO GIS ist ein in Irland ansässiger Organismus zur gemeinsamen Kapitalanlage.

Zusätzliche Informationen/Dokumentation: Für PIMCO-Fonds ist ein Fondsprospekt erhältlich. Für jede Anteilsklasse jedes Teilfonds der Gesellschaft sind UCITS „Key Investor Information Documents“ (KIIDs = wesentliche Anlegerinformationen) (für Investoren aus Großbritannien) sowie sogenannte „Packaged Retail and Insurance-based Investment Products“ (PRIIPs) „Key Information Documents“ (KIDs) erhältlich. Der Fondsprospekt der Gesellschaft ist auf www.fundinfo.com erhältlich und steht in Englisch, Französisch, Deutsch, Italienisch, Portugiesisch und Spanisch zur Verfügung. Die KIIDs und KIDs sind unter www.fundinfo.com erhältlich und stehen in einer der Amtssprachen jedes EU-Mitgliedsstaats zur Verfügung, in denen jeder Teilfonds zur Vermarktung im Rahmen der Richtlinie 2009/65/EG (OGAW-Richtlinie) angemeldet wurde. Außerdem ist eine Zusammenfassung der Anlegerrechte unter www.pimco.com verfügbar. Die Zusammenfassung ist in englischer Sprache erhältlich. Die Teilfonds der Gesellschaft sind zur Zeit zur Vermarktung in verschiedenen EU-Mitgliedsstaaten im Rahmen der OGAW-Richtlinie angemeldet. PIMCO Global Advisors (Ireland) Limited kann diese Meldungen für jede Anteilsklasse und/oder jeden Teilfonds der Gesellschaft gemäß dem in Artikel 93a der OGAW-Richtlinie beschriebenen Verfahren jederzeit zurücknehmen.

PERFORMANCE UND GEBÜHREN

Die vergangene Wertentwicklung ist keine Garantie und kein zuverlässiger Indikator für künftige Ergebnisse. Die aufgeführten Performance-Kennzahlen „vor Gebühren“ verstehen sich vor Management- und Depotgebühren. Provisionen, sonstige Aufwendungen und reinvestierte Gewinne sind darin hingegen berücksichtigt. Die Performance-Kennzahlen „nach Gebühren“ verstehen sich nach Abzug der laufenden Gebühren. Alle Zeiträume von länger als einem Jahr sind annualisiert. Es ist nicht davon auszugehen, dass die von einem Fonds getätigten Anlagen und erzielten Ergebnisse jenen anderer von PIMCO beratener Fonds gleichen, eingeschlossen Fonds mit ähnlichen Namen, Anlagezielen und -richtlinien. Die Wertentwicklung eines neuen oder kleineren Fonds lässt unter Umständen nicht darauf schließen, wie sich der Fonds langfristig entwickeln sollte oder könnte. Neue Fonds verfügen über eine begrenzte Performance-Historie, die Anleger zur Evaluierung heranziehen können. Neue und kleinere Fonds sind unter Umständen nicht in der Lage, ausreichend Anlagevermögen aufzunehmen, um Effizienz bei der Vermögensanlage und dem Handel zu erreichen. Ein Fonds kann sich gezwungen sehen, einen verhältnismäßig großen Anteil seines Portfolios zu veräußern, um umfangreichen Rückkäufen seiner Anteilseigner gerecht zu werden, oder einen vergleichsweise großen Anteil seines Portfolios zum Zweck umfangreicher Aktienkäufe in Barmitteln zu halten, was er in beiden Fällen ansonsten nicht anstreben würde. Dies kann sich nachteilig auf die Wertentwicklung auswirken.

Ausblick Aussagen zu Trends an den Finanzmärkten oder Portfoliostrategien basieren auf den aktuellen Marktbedingungen, die Schwankungen unterliegen. Es wird keinerlei Gewähr dafür übernommen, dass die angegebenen Anlagestrategien in jedem Marktumfeld erfolgreich durchsetzbar sind und sich für jeden Anleger eignen. Anleger sollten daher ihre Möglichkeiten eines langfristigen Engagements insbesondere in Phasen rückläufiger Märkte überprüfen. Ausblick und Strategien können jederzeit ohne vorherige Ankündigung geändert werden.

PIMCO Funds: Global Investors Series plc ist eine offene Investmentgesellschaft mit variablem Kapital und Umbrella-Struktur, die mit beschränkter Haftung nach irischem Recht unter der Registrierungsnummer 276928 eingetragen ist. Die hierin enthaltenen Informationen dürfen nicht in Ländern oder von Personen verwendet werden, wenn dies einen Verstoß gegen geltendes Recht darstellt. Die in dieser Mitteilung enthaltenen Informationen dienen als Ergänzung der im Prospekt für diesen Fonds enthaltenen Informationen und müssen in Verbindung damit gelesen werden. Vor einer Anlage in diesen Fonds sollten Anleger sich eingehend mit deren jeweiligen Anlagezielen, Risiken, Gebühren und Ausgaben auseinandersetzen. Diese und weitere Informationen sind im Verkaufsprospekt des Fonds enthalten. Anlagen oder Geldsendungen sollten erst nach einer sorgfältigen Lektüre des Verkaufsprospekts erfolgen. Die Wertentwicklung in der Vergangenheit ist keine Garantie und kein zuverlässiger Indikator für künftige Ergebnisse, und es wird nicht gewährleistet, dass in Zukunft vergleichbare Renditen erzielt werden. Die Renditen verstehen sich nach Abzug von Gebühren und anderer Ausgaben und einschließlich reinvestierter Dividenden. Die Performance-Daten sind vergangenheitsbezogen. Anlagerenditen und Kapitalwert unterliegen Schwankungen, sodass die Anteile der PIMCO GIS Fonds bei Rücknahme mehr oder weniger wert sein können als zum Zeitpunkt der Erstanlage. Mögliche Abweichungen bei Performance-Zahlen sind auf Rundungen zurückzuführen. Der Fonds investiert in Wertpapiere außerhalb der USA oder der Eurozone, die potenziell höheren Risiken unterliegen, unter anderem aufgrund von Schwankungen der betreffenden Währungen sowie politischen und wirtschaftlichen Unsicherheiten. Nur zu Informationszwecken. Bitte beachten Sie, dass nicht alle Fonds zum Vertrieb in jedem Rechtsgebiet registriert sind. Für weitere Informationen kontaktieren Sie bitte PIMCO. Der Verkaufsprospekt, die wesentlichen Anlegerinformationen sowie die Jahres- und Halbjahresberichte des Fonds sind kostenlos in Deutsch bei der deutschen Informationsstelle Marcard, Stein & Co. AG, Ballindamm 36, 20095 Hamburg, erhältlich. Der Verkaufsprospekt, das Kundeninformationsdokument sowie die Jahres- und Halbjahresberichte des Fonds sind kostenlos in Deutsch bei der österreichischen Zahl- und Informationsstelle UniCredit Bank Austria AG, Schottengasse 6-8, 1010 Wien, erhältlich.

PIMCO Europe Ltd (Handelsregister-Nr. 2604517; 11 Baker Street, London W1U 3AH, Vereinigtes Königreich) ist von der Financial Conduct Authority (FCA; 12 Endeavour Square, London E20 1JN) im Vereinigten Königreich zugelassen und unterliegt deren Aufsicht. Die von PIMCO Europe Ltd angebotenen Dienstleistungen sind nicht für Privatanleger erhältlich. Diese sollten sich nicht auf die vorliegende Mitteilung stützen, sondern ihren Finanzberater kontaktieren. **PIMCO Europe GmbH (Handelsregister-Nr. 192083; Seidistr. 24-24a, 80335 München)**, **PIMCO Europe GmbH Italian Branch (Handelsregister-Nr. 10005170963; Corso Vittorio Emanuele II, 37/Piano 5, 20122 Milano, Italien)**, **PIMCO Europe GmbH Irish Branch (Handelsregister-Nr. 909462; 57B Harcourt Street Dublin D02 F721, Irland)**, **PIMCO Europe GmbH UK Branch (Handelsregister-Nr. FC037712; 11 Baker Street, London W1U 3AH, Vereinigtes Königreich)**, **PIMCO Europe GmbH Spanish Branch (N.I.F. W2765338E; Paseo de la Castellana 43, Oficina 05-111, 28046 Madrid, Spanien)** und **PIMCO Europe GmbH French Branch (Handelsregister-Nr. 918745621 R.C.S. Paris; 50-52 Boulevard Haussmann, 75009 Paris, Frankreich)** sind in Deutschland von der Bundesanstalt für Finanzdienstleistungsaufsicht (BaFin; Marie-Curie-Str. 24-28, 60439 Frankfurt am Main) gemäß § 15 des Wertpapierinstitutsgesetzes (WpIG) zugelassen und werden von ihr reguliert. Die italienische, die irische, die britische, die spanische und die französische Niederlassung werden zusätzlich beaufsichtigt durch: (1) italienische Zweigstelle: die Commissione Nazionale per le Società e la Borsa (CONSOB; Giovanni Battista Martini, 3 - 00198 Rom) gemäß Artikel 27 des italienischen Finanzgesetzes; (2) irische Zweigstelle: die Central Bank of Ireland (New Wapping Street, North Wall Quay, Dublin 1 D01 F7X3) gemäß Verordnung 43 der Europäischen Union (über Märkte für Finanzinstrumente) Regulations 2017 in der jeweils geltenden Fassung; (3) britische Zweigstelle: die Financial Conduct Authority (FCA; 12 Endeavour Square, London E20 1JN); (4) spanische Zweigstelle: die Comisión Nacional del Mercado de Valores (CNMV; Edison, 4, 28006 Madrid) in Übereinstimmung mit den in den Artikeln 168 und 203 bis 224 festgelegten Verpflichtungen sowie den in Titel V, Abschnitt I des Gesetzes über den Wertpapiermarkt (LSM) und in den Artikeln 111, 114 und 117 des Königlichen Dekrets 217/2008 enthaltenen Verpflichtungen, und (5) französische Zweigstelle: die ACPR/Banque de France (4 Place de Budapest, CS 92459, 75436 Paris Cedex 09) in Übereinstimmung mit Artikel 35 der Richtlinie 2014/65/EU über Märkte für Finanzinstrumente sowie durch die ACPR und die AMF. Die von PIMCO Europe GmbH erbrachten Dienstleistungen stehen nur professionellen Kunden, im Sinne von § 67 Abs. 2 WpHG definiert, zur Verfügung. Sie stehen Privatanlegern nicht zur Verfügung, und diese sollten sich nicht auf die vorliegende Mitteilung verlassen. **PIMCO (Schweiz) GmbH (registriert in der Schweiz, Handelsregister-Nr. CH-020.4.038.582-2), Brandschenkestrasse 41, 8002 Zürich, Schweiz).** Die von PIMCO (Schweiz) GmbH angebotenen Dienstleistungen sind nicht für Privatanleger erhältlich. Diese sollten sich nicht auf die vorliegende Mitteilung verlassen, sondern ihren Finanzberater kontaktieren.

Ohne ausdrückliche schriftliche Erlaubnis darf kein Teil dieser Publikation in irgendeiner Form vervielfältigt oder in anderen Publikationen zitiert werden. PIMCO ist in den Vereinigten Staaten von Amerika und weltweit eine Marke von Allianz Asset Management of America LLC. ©2024, PIMCO.